

LALLZYME EX-V

Фермент для экстрагирования (красные вина)

НАЗНАЧЕНИЕ

Lallzyme EX-V (ЛАЛЗАЙМ ИЭКС-ВИ) представляет собой пектолитический фермент с выраженной вторичной активностью, воздействующей на клеточные мембраны и структуру клеток виноградных ягод. Фермент разработан с целью усиления экстракции красящих и мягких фенольных веществ, а также стабилизации красящих веществ.

АКТИВНОСТЬ

LALLZYME EX-V имеет следующую стандартную активность:

4000 uPG/г (единиц Polygalacturonase)

1000 uPE/г (единиц Pectine Esterase)

120 uPL/г (единиц Pectine Lyase)

ОПИСАНИЕ

Lallzyme EX-V обеспечивает быстрое высвобождение внутриклеточного содержимого. Это происходит благодаря синергическому эффекту воздействия концентрированной пектиназы и специфической вторичной активности. Воздействие направлено на разрушение клеточных мембран кожицы винограда и высвобождение полисахаридов.

Lallzyme EX-V способствует:

- полному и быстрому высвобождению красящих веществ
- более эффективному высвобождению танинов и их соединений с антоцианином и обеспечению длительной стабильности виноматериала
- подчеркиванию особенностей сортовой ароматики

В целом, EX-V позволяет виноделу добиться полноты, интенсивной окраски и их существенной стабильности на протяжении выдержки и всего срока хранения

РЕЗУЛЬТАТЫ

На рис. 1-3 показаны результаты испытаний, проведенных в Chambre d'Agriculture de la Gironde на Каберне Совиньон урожая 1999г.

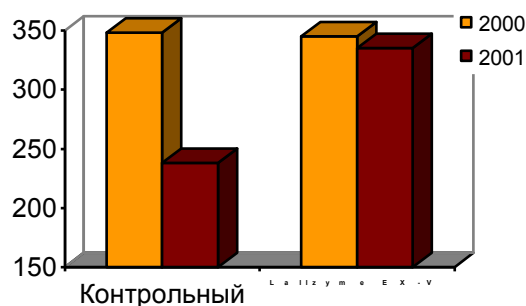


Рис.1 Изменения содержания антоцианина (мг/л)

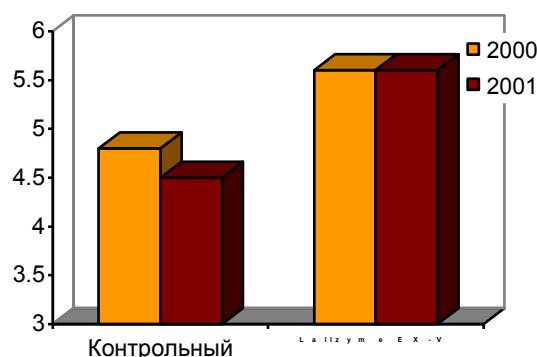


Рис.2 Изменения интенсивности окраски

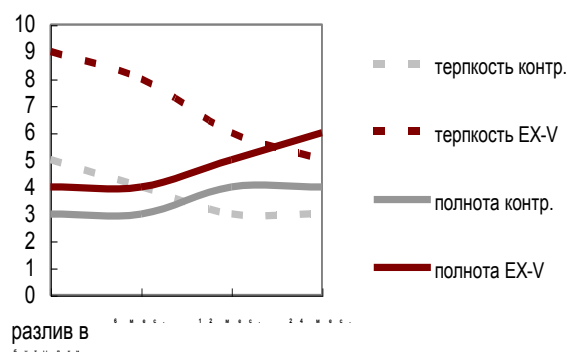


Рис.3 Изменение терпкости и полноты в процессе выдержки в бутылках.

РЕКОМЕНДАЦИИ ПО ПРИМЕНЕНИЮ

Дозировка LALLZYME EX-V обычно составляет 20 г на 1 т винограда. Фермент предварительно растворяют в воде или сусле (примерно 1:100) для обеспечения равномерного распределения по всему обрабатываемому объему.